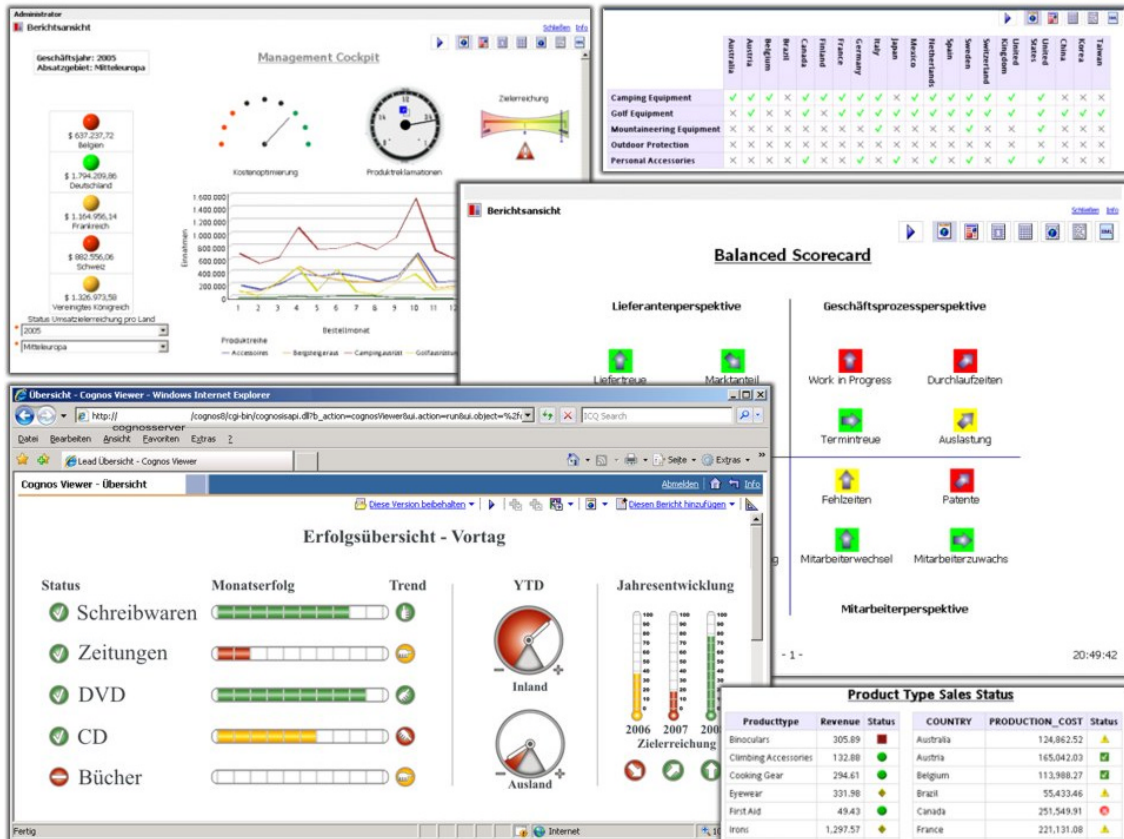


## Apparo Dashboard Graphics für IBM Cognos 8

Mit Apparo Dashboard Graphics für IBM Cognos 8 erhalten Sie Zugriff auf etliche tausend Grafiken, die in Ihren Cognos Dashboards und Reports dynamisch eingebunden werden können.



Schwerpunkt der grafischen Elemente sind Anzeigen für

- prozentuale Darstellungen (Auflösung 0-100)
- Trendsymbole (aufsteigend, abfallend, gleichbleibend)
- Statusanzeigen (gut, schlecht, neutral)

Das Einbinden der Grafiken kann in jedem beliebigen Report über berechnete Spalten erfolgen. Alle Grafiken aktualisieren sich beim Aufruf des Berichtes automatisch. Zur einfachen Einbindung werden vorgefertigte Berechnungsregeln zur Erzeugung von Kennzahlengrafiken im Framework Manager mitgeliefert.

Die Grafiken sind in folgende Kategorien aufgeteilt:

- Statusanzeigen (z.B. Lampen in rot, gelb und grün)
- Indikatoren (z.B. Kreuze und Haken, ja und nein)
- Smileys
- Fortschrittsbalken
- Thermometer
- Speedometer (Tacho)
- Ampeln

## Produktumfang

Apparo Dashboard Graphics besteht aus einer strukturierten Grafikbibliothek, eine Gesamtdokumentation aller Grafiken mit Anwendungsbeispielen und eine technische Beschreibung zur Integration der Grafiken in IBM Cognos 8 Berichte bzw. Framework Manager Packages.

Nach dem Entpacken Dateien ist nur eine Konfiguration ihrer Cognos Umgebung notwendig. Es findet keine Installation von ausführbarer Software statt!

## Apparo Dashboard Graphics für Cognos 8

Speziell für das webbasierte Cognos Berichte sind alle Grafiken im ressourcenschonenden GIF- und JPG-Format verfügbar.

Mit **Cognos Report Studio** können Sie nun noch flexibler komplexe Management-Berichte erstellen. Die neuen Grafiken von Apparo Dashboard Graphics müssen nur einmalig in ihr Package über den FrameworkManager eingebunden werden und stehen dann bei der Berichtserstellung schnell zur Verfügung. Natürlich lassen sich die Grafiken mit allen anderen Berichts-Komponenten aus dem ReportStudio kombinieren - z.B. mit Balkendiagrammen. Selbst für Cognos Query Studio können die Grafiken für vordefinierte Kennzahlen hinterlegt werden.

## Weitere Beispiele vorhandener Grafiktypen

